

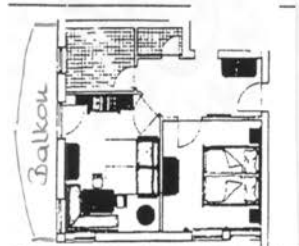
prezzi inverno 2013/2014

I prezzi sono per persona e per pernottamento, comprensiva della mezza pensione, di fare la sauna, e dei tutti i costi accessori.

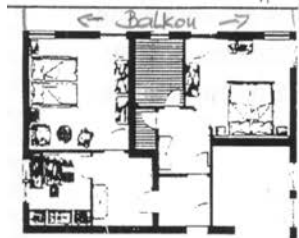
La tassa locale esclusiva - dai 15 anni/per giorno €1,95



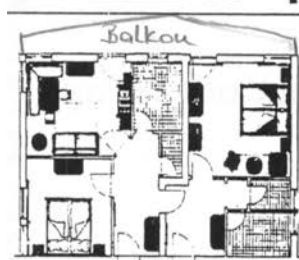
Appartamento "Sonnseitn-Blick" per 2-3 persone, 30-35 m ² , disimpegno, balcone, camera da letto con servizi igienici, camera-soggiorno con una cucina attrezzata completa, telefono, TV, radio	per persona per notte per l'altra persona (sul divano letto)	€77-90 da €58
--	---	------------------------------------



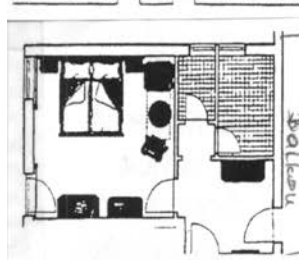
Appartamento "Carnia-Blick" per 2-4 persone, 40-45 m ² , disimpegno, balcone, camera da letto, camera-soggiorno con la cucina attrezzata completa, una zona pranzo, doccia, toilette separata, telefona, TV, radio	per persona per notte per l'altra persona (sul divano letto)	€78-92 da €70
---	---	------------------------------------



Appartamento "Schlanitzen-Blick" per 4-5 persone, 65 m ² , disimpegno, balcone, due camere da letto separate, cucina attrezzata completa con una zona pranzo, doccia, 2 toilette separate, telefono, TV, radio	per persona per notte per l'altra persona (sul divano letto)	€78-94 da €65
---	---	------------------------------------



Appartamento "Dolomiten-Blick" per 4-7 persone, circa 75 m ² , balcone, due camere da letto separate, camera-soggiorno con una cucina attrezzata completa, una zona pranzo, disimpegno, due docce, due toilette separate, telefono, TV Sat., radio	per persona per notte per l'altra persona (sul divano letto)	€78-94 da €70
---	---	------------------------------------



Camera confortevole "Gailtal-Blick" per 2-3 persone, 30-35 m ² , disimpegno, balcone, doccia, toilette separata, telefono, TV Sat., radio	per persona per notte per l'altra persona (sul divano letto)	€77-90 da €58
--	---	------------------------------------

<p>settimana del „premio“ comprensiva della mezza pensione e dello ski-pass dal 12.12.2013 al 21.12.2013</p> <p>adulti da €620,00 adolescenti dai 15 ai 18 anni da €485,00 bambini dai 10 ai 14 anni da €425,00 bambini dai 6 ai 10 anni da €405,00 bambini dai 2 ai 5 anni €240,00</p> <p>bambini ed adolescenti sul divano letto</p>	<p>„settimana a forfait – sole“ comprensiva della mezza pensione e dello ski-pass dal 21.12.2013 al 06.01.2014 dal 01.02.2014 al 15.03.2014</p> <p>adulti da €770,00 a €830,00 adolescenti dai 15 ai 18 anni da €615,00 bambini dai 10 ai 14 anni da €515,00 bambini dai 5 ai 9 anni da €495,00 bambini dai 2 ai 5 anni €310,00</p> <p>bambini ed adolescenti sul divano letto</p>	<p>„settimana della offerta speciale“ comprensiva della mezza pensione e dello ski-pass dal 07.01.2014 al 01.02.2014 dal 15.03.2014 al 06.04.2014</p> <p>adulti da €690,00 a €740,00 adolescenti dai 15 ai 18 anni da €545,00 bambini dai 10 ai 14 anni da €485,00 bambini dai 5 ai 9 anni da €475,00 bambini dai 2 ai 5 anni €290,00</p> <p>bambini ed adolescenti sul divano letto</p>
---	---	---

Se i bambini e gli adolescenti vorrebbero una camera da soli con la doccia e la toilette c'è un sovrapprezzo di €260 da pagare (per camera/per la settimana)

Giornalmente tranne di domenica arriva un addetto alle pulizie. La biancheria da letto, le biancherie da bagno, gli accappatoi, gli asciugamani ed i canovacci sono disponibili. (Piccoli cambiamenti dei prezzi sono riservati)


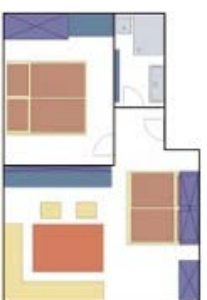
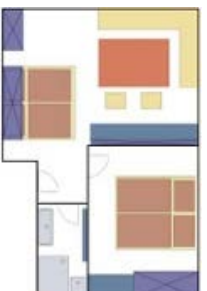
prezzi inverno 2013/2014

Gli appartamenti sono nella casa vicino (ca. 50 m dall' Ederhof).

La mezza pensione è servita nell'Ederhof e anche la sauna è nell'Ederhof.

I prezzi sono per persona e per pernottamento, comprensiva della mezza pensione, di fare la sauna, e dei tutti i costi accessori.

La tassa locale esclusiva - dai 15 anni/per giorno €1,95

	<p>Appartamento "Wiesen-Blick"</p> <p>per 2-3 persone, 30 m², disimpegno, balcone, camera da letto con divano letto, servizi igienici, una cucina attrezzata completa, TV</p>	<p>per persona per notte</p> <p>per l'altra persona (sul divano letto)</p>	<p>€75-88</p> <p>€58</p>
	<p>Appartamento "Reißkofel-Blick"</p> <p>per 2-4 persone, 35 m², disimpegno, balcone, camera da letto con servizi igienici, camera-soggiorno con una cucina attrezzata completa, 2xTV.</p>	<p>per persona per notte</p> <p>per l'altra persona (sul divano letto)</p>	<p>€77-90</p> <p>€68</p>
	<p>Appartamento "Dobratsch-Blick"</p> <p>per 2-4 persone, 35 m², disimpegno, balcone, camera da letto con servizi igienici, camera-soggiorno con una cucina attrezzata completa, 2xTV.</p>	<p>per persona per notte</p> <p>per l'altra persona (sul divano letto)</p>	<p>€77-90</p> <p>€68</p>